



### Aqua 270 PV & 400 PV

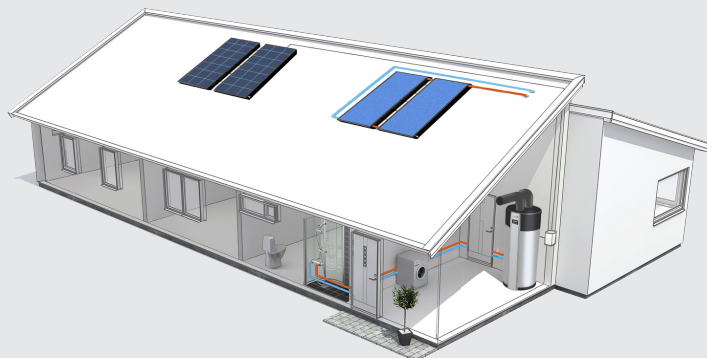
Die NIBE Aqua Warmwasser-Wärmepumpe arbeitet umweltfreundlich und kostengünstig und deckt dabei den ganzjährigen Bedarf an Warmwasser, ob im Neubau oder in sanierten Gebäuden. Bis zu 70 % der benötigten Energie entzieht die Wärmepumpe zu jeder Tages- bzw. Nachtzeit der kostenlosen Solarenergie in der Umgebungsluft. Mit der Aqua PV hat man eine dreifache Sonnenenergienutzung. Die neue NIBE Warmwasser-Wärmepumpengeneration nutzt die Solarenergie aus der Luft und, wenn gewünscht, die solare Lichtenergie der hauseigenen Photovoltaikanlage und/oder thermischen Solaranlage.

In der Aqua PV ist serienmäßig auch ein großes Heizregister eingebaut, welches einen direkten Anschluss an eine Solaranlage bzw. einen Heizkessel ermöglicht. Das integrierte innovative Regelungssystem übernimmt bei Bedarf auch die Steuerung dieser Zusatzfunktionen. Die Wärmepumpe wirkt im Betrieb raumentfeuchtend und kann als Nebeneffekt zur Kühlung von Räumen eingesetzt werden.

Die NIBE Aqua PV Serie ist eine moderne und innovative Kompaktlösung mit zahlreichen Kombinationsmöglichkeiten und wird einen Haushalt über viele Jahre mit umweltfreundlich erzeugtem Warmwasser versorgen.

#### Ihre Vorteile

- ✓ **Kompakte Lösung**  
Steckfertiges Kompaktgerät für einfache und schnelle Installation.
- ✓ **Flexible Systemlösung**  
Auch in Kombination mit Solaranlage oder Heizkessel einsetzbar.
- ✓ **Photovoltaik-Anbindung serienmäßig**  
Den kostenlosen Strom der eigenen PV-Anlage für Heizen, Kühlen und die Warmwasserbereitung nutzen.
- ✓ **Effizient**  
Warmwassertemperaturen bis 65 °C sowie serienmäßige Anbindung einer Zirkulationsleitung möglich.
- ✓ **Höchste Sicherheit**  
Durch die integrierte automatische Legionellen-schutzfunktion.



Aqua 270 PV & 400 PV

Technische Daten:		Aqua 270 PV - R290	Aqua 400 PV
Energieeffizienzklasse Produktlabel		A+	A
Energieeffizienz η <sub>s</sub> , bei mittlerem Klima	%	149	127
Lastprofil	-	XL	XXL
Ansauglufttemperatur	°C	-10 bis +35	-10 bis +35
max. Heizleistung <sup>1)</sup>	kW	1,42	3,3
Speicher (Tankvolumen)	L	258	395
Material	-	Emaillie	Emaillie
max. Wassertemperatur (mit Kompressor)	°C	65 (62)	65 (62)
Schallleistungspegel - Innen (ohne Luftkanal)	dB(A)	60	64
Abmessungen (Durchmesser / Höhe)	mm	707 / 1768	707 / 1916
max. Höhe (inkl. Anschlussbogen)	mm	2027	2175
Nettogewicht	kg	153	152
Solarregister	m <sup>2</sup>	1	1,6
Stillstandsverlust	W	20	30
Kältemittel	-	R290 - 150 g	R134a - 1400 g
Zapfmenge <sup>2)</sup>	L	340	494

1) Heizleistung bei 48 °C Aufheizung bei Luft 20 °C / Wasser 15 °C

2) Volumen V<sub>40</sub> bei 53 °C Speichertemperatur und 10 °C Kaltwassertemperatur.

© NIBE GmbH, Technische Daten, Änderungen und Druckfehler vorbehalten

